

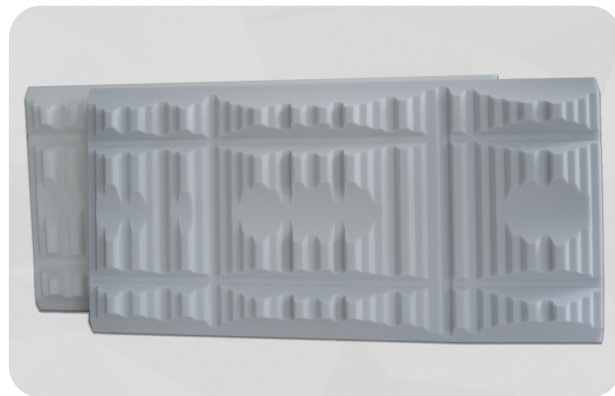
FICHA TÉCNICA



soni PROTECT Art

► **soni PROTECT Art** es un panel acústico altamente efectivo compuesta por una espuma de melamina de poros abiertos (Basotect). El absorbente acústico **soni PROTECT Art** impresiona por sus excepcionales propiedades de absorción y su diseño visualmente muy atractivo. La superficie en relieve ofrece una mayor superficie de absorción y, por tanto, mejora enormemente la acústica de la sala.

► Cuando se colocan a tope o se combinan con nuestros paneles planos **soni PROTECT**, se pueden crear motivos de pared únicos, elegantes y visualmente atractivos. Aquí, un aspecto sofisticado se combina con una eficaz reducción del sonido.



Basotect® es una marca registrada de BASF SE

DATOS TÉCNICOS

COMPORTAMIENTO ANTE EL FUEGO ESPUMA DE MELAMINA	<ul style="list-style-type: none"> ► DIN 4102, clasificación B1 (difícilmente inflamable) ► DIN EN 13501-1: C-S2, d0 (NK) ► Cumple con el estándar para automóviles (FMVSS 302, DIN 75 200) ► ISO 3795, velocidad de combustión < 100 mm/min
RESISTENCIA TÉRMICA ESPUMA DE MELAMINA	► A largo plazo: -50°C hasta +180°C, a corto plazo: hasta +200°C
CONDUCTIBILIDAD TÉRMICA ESPUMA DE MELAMINA / EN 12667	► ≤ 0,034 W/(m·K) a 10°C (comparable con el poliestireno expandido, según WLG 035)

MEDIDAS

PRODUCTO	ESPEORES / TOLERANCIA [mm]	PLANCHAS / TOLERANCIA [mm]	PESO POR PLANCHA
PROTECT Art	Punto más alto: 70 ± 2	1000 X 500 ± 5	200 g

ADVERTENCIAS

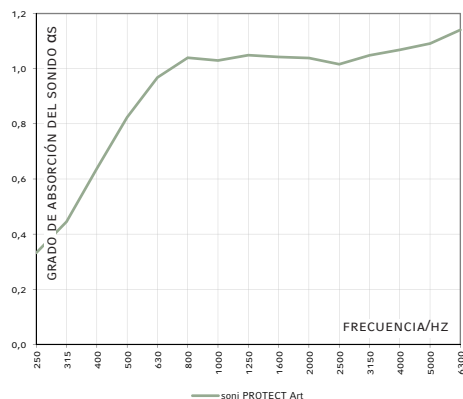
- Debido a variaciones de la humedad ambiente, las discrepancias en las medidas de este material pueden extenderse más allá de las tolerancias indicadas.
- soni PROTECT Art está disponible en blanco y gris claro.

VENTAJAS

- Muy buena absorción acústica
- Optimización de la acústica arquitectónica
- Excelente comportamiento ante el fuego (cumple con la clasificación B1)
- Alta resistencia contra envejecimiento
- Exento de fibras minerales y fisiológicamente inofensivo
- Emisión de compuestos orgánicos volátiles (COV) según ISO 16000: clasificación A (color blanco)

ABSORCIÓN SONORA EN SALA REVERBERANTE USOS Y APLICACIONES

► según DIN EN ISO 354



- **soni PROTECT Art** reduce el nivel de sonido dentro de un ambiente y contribuye a una mejora de la acústica ambiental.
- **soni PROTECT Art**-placas se cortan fácilmente a medida con un cúter. Recomendamos el uso de nuestro PEGAMENTO ESPECIAL soni para la fijación de las planchas acústicas sin autoadhesivo.



POR FAVOR TENGA PRESENTE NUESTRAS INDICACIONES DE USO Y DE ALMACENAJE

REVISIÓN 12/21

Los detalles y valores indicados en esta ficha técnica son valores promedio y han sido cuidadosamente recabados. No obstante, todos los datos son sin compromiso y en cualquier caso excluyen una responsabilidad por daños y perjuicios sea cual fuera su clase, también con respecto a los derechos de protección de terceros. Las informaciones suministradas no eximen al comprador de realizar ensayos y pruebas propias.

Cellofoam International GmbH & Co. KG
 Business unit soniflex
 T: +49 7351 340 28 61
 sales@soniflex.de / www.soniflex.es

Distribuidor en Suiza
 soniflex Suiza
 T: +41 44 377 60 50
 einkauf@soniflex.ch / www.soniflex.ch

TOLERANCIA DE SOPLADURAS

▶ Durante la fabricación de la melamina con frecuencia se produce la inclusión de aire (sopladuras). Al cortar las planchas estas sopladuras se hacen visibles. Las tolerancias correspondientes son:

Frente / bordes:	Ø a 5 mm: ilimitado
	Ø 5-15 mm: máximo 10 un. por pieza
	Ø 15-25 mm: máximo 1 un. por pieza
Dorso:	ilimitado en cantidad y tamaño

POR FAVOR TENGA PRESENTE NUESTRAS INDICACIONES DE USO Y DE ALMACENAJE

Los detalles y valores indicados en esta ficha técnica son valores promedio y han sido cuidadosamente recabados. No obstante, todos los datos son sin compromiso y en cualquier caso excluyen una responsabilidad por daños y perjuicios sea cual fuera su clase, también con respecto a los derechos de protección de terceros. Las informaciones suministradas no eximen al comprador de realizar ensayos y pruebas propias.

Cellofoam International GmbH & Co. KG
Business unit soniflex
T: +49 7351 340 28 61
sales@soniflex.de / www.soniflex.es

Distribuidor en Suiza
soniflex Suiza
T: +41 44 377 60 50
einkauf@soniflex.ch / www.soniflex.ch