

soni PORTA

► **soni PORTA** bestaat uit zes precies passende elementen van optimaal design die met onze montagehandleiding en de meegeleverde montagehulp eenvoudig op de deur worden gelijmd en daardoor hun geluidsisolerende en geluidsdempende werking perfect kunnen uitvoeren. Dankzij onze **uniek, nieuw ontwikkeld zelfklevend systeem** kan **soni PORTA** bij gladde oppervlakten indien nodig volledig **zonder resten worden verwijderd** (bijv. bij verhuizing).

► **soni PORTA** is geschikt voor binnendeuren in kinderdagverblijven, kleuterscholen, scholen, medische praktijken, kantoren, woningen, hotels, banken, enz. Let op eventuele voorgeschreven brand-beveiligingsklassen.



TECHNISCHE GEGEVENS

BRANDCLASSIFICERING	<ul style="list-style-type: none"> ► Er wordt voldaan aan de automotivestandaard FMVSS 302, DIN 75200 met betrekking tot de brandbaarheid ► ISO 3795, verbrandingssnelheid < 100 mm/min
KLEURECHTHEIDSTEST VILTO PPERVLAK	► DIN EN ISO 105-B02: 6-7
SLIJTVASTHEID VILTO PPERVLAK	► ISO 12947-2: > 50.000 wrijfbewegingen
KLEUR	<ul style="list-style-type: none"> ► Antraciet ► Groen ► Beige ► Blauw ► Lichtgrijs ► Roze ► Oranje ► Rood ► Greige



Direct naar het product |
Kleurselectie

AFMETINGEN

DIKTES [mm]	MONTAGEHULP* [mm]	AFMETINGEN DEURBLAD 860 X 1985 mm	AFMETINGEN DEURBLAD 985 X 1985 mm
52	10	PORTA IN: 800 X 1955 Gewicht: 7,9 kg PORTA OUT: 855 X 1975 Gewicht: 8,6 kg	PORTA IN: 925 X 1955 Gewicht: 9,2 kg PORTA OUT: 980 X 1975 Gewicht: 9,9 kg

*Bij de omvang van de levering inbegrepen

OPMERKING

- Kleine kleurafwijkingen tussen verschillende batches zijn mogelijk en zijn geen reden tot reclamatie.
- Let op het gedeelte "Schoonmaken van de ondergrond waarop geplakt wordt" van onze instructies voor Verwerkingaanwijzingen
- **soni PORTA Basic** kan niet worden verwijderd zonder een residu achter te laten.

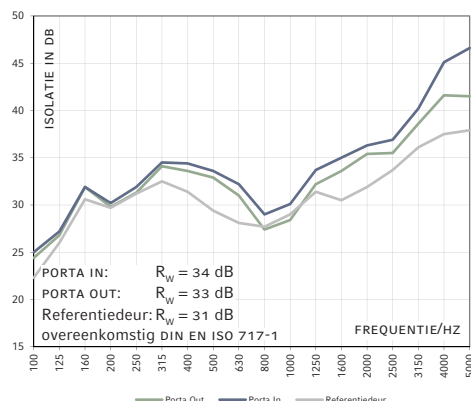
VOORDELEN

- Eenvoudige montage door montagehulp en montagehandleiding
- Makkelijk verwijderbaar, laat geen lijmresten achter bij gladde oppervlakten
- Goed geluidsabsorberend vermogen. **Geluidsvermindering van 3 dB***
- Het viltoppervlak is robuust, schuurvast en vuilafstotend
- Randen kunnen indien nodig worden afgewerkt met ons **soni VLD**-plakband

*) Officiële meting in een instituut met testopstellingen voor deuren

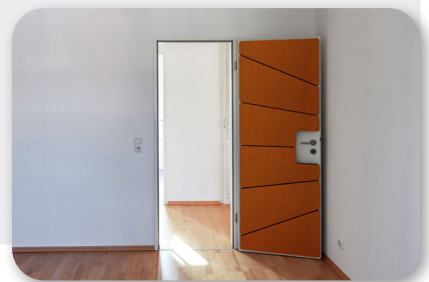
GELUIDSREDUCTIE-INDEX

► DIN EN ISO 10140-2



TOEPASSINGEN

- Oorverdovende muziek uit de tienerkamer, irritante geluiden uit de hal, luide telefoongesprekken van het aangrenzende kantoor, een gebrek aan discretie in behandelkamers - overal waar gesloten deuren voor ongestoorde rust moeten zorgen, is onze deurisolatie de ideale oplossing om lawaai effectief te verminderen.
- Opmerking: De deurisolatie moet altijd worden aangebracht aan de kant waar het geluid vandaan komt.



LET OP ONZE VERWERKINGS-/OPSLAGINSTRUCTIES

Alle gegevens zijn gemiddelde waarden en worden naar ons beste weten verstrekt. Ze zijn echter niet bindend en in alle gevallen is aansprakelijkheid voor schade en nadelen, van welke aard dan ook, eveneens met betrekking tot eigendomsrechten van derden, uitgesloten. Ze ontlasten de koper niet van zijn eigen verplichting om te controleren en te testen. Technische wijzigingen voorbehouden.

Cellofoam International GmbH & Co. KG
Business unit soniflex
T: +49 7351 340 28 61
sales@soniflex.de / www.soniflex.de

VERSIE 05/24

Verkooppartner voor Zwitserland
soniflex Zwitserland
T: +41 44 377 60 50
einkauf@soniflex.ch / www.soniflex.ch