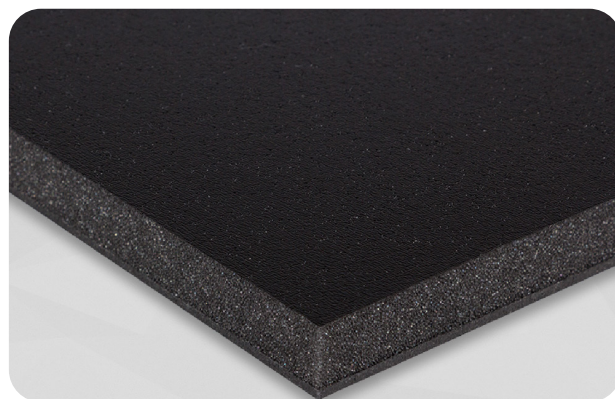


GEGEVENSBLAD

soni 491 STL

- ▶ **soni 491 STL** is een akoestisch schuimmateriaal van polyurethaan (PUR) dat is bekleed met een microgeperforeerde folie. Aan de achterzijde heeft soni 491 STL een zelfklevende bitumen zware folie als isolatie tegen contactgeluiden.
- ▶ De toepassing van **soni 491 STL** als isolatie achter een buitenmantel levert een aanzienlijke vermindering op van de optredende resonanties met als gevolg een betere geluidsisolatie van een wand, tussenwand of plafond. Het resultaat is een duidelijk merkbare vermindering van geluid.



TECHNISCHE GEGEVENS

BRANDCLASSIFICERING	<ul style="list-style-type: none"> ▶ Er wordt voldaan aan de automotive standaard FMVSS 302, DIN 75200 met betrekking tot de brandbaarheid ▶ ISO 3795, verbrandingsnelheid < 100 mm/min
TEMPERATUURBESTENDIGHEID	▶ -40°C tot +100°C
WARMTEGELEIDING EN 12667	▶ ≤ 0,040 W/(m·K) bij 10°C

AFMETINGEN

PRODUCT	DIKTES / TOLERANTIE [mm]	PLAATGOEDEREN / TOLERANTIE [mm]	BASISGEWICHT PER PLAAT
491 STL	32 ± 1	1000 X 500 ± 5	1.800 g

OPMERKING

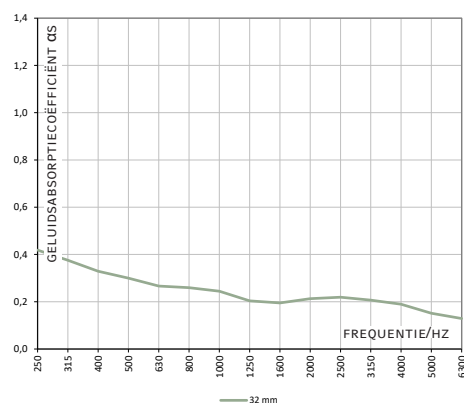
- ▶ De op de achterkant aangebrachte zelfklevende elementen zijn bedoeld als montagehulpmiddel. Bij verticale montage en montage boven het hoofd is een extra mechanische bevestiging van de antidreunfolie nodig. De zelfklevende afwerking heeft verder als taak, om de dragers en de zware kunststoffolie over een groot oppervlak met elkaar te verbinden, zodat de gewenste demping wordt bereikt.

VOORDELEN

- ▶ Heeft een geluidsisolerende en geluidsabsorberende werking
- ▶ Afneembaar oppervlak
- ▶ Halogeenvrij
- ▶ Olie-, water- en brandstofafstotend oppervlak
- ▶ Geschikt voor gebruik bij hogere luchtvochtigheid

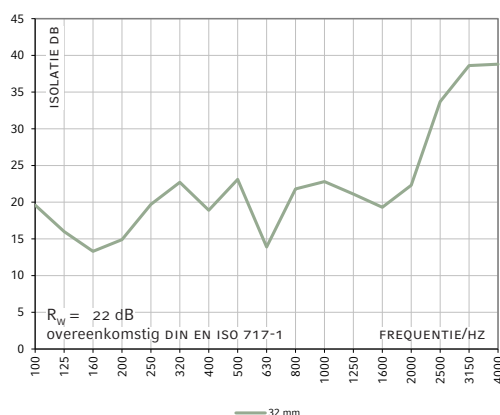
GELUIDSABSORPTIE KAMERGALM

- ▶ Gebaseerd op DIN EN ISO 354



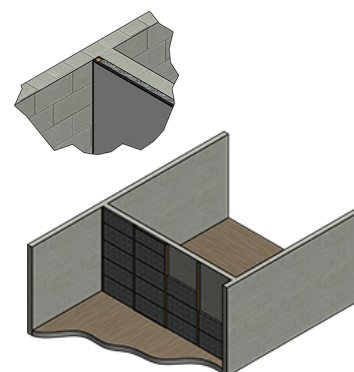
GELUIDSREDUCTIE-INDEX

- ▶ Gebaseerd op DIN EN ISO 10140-2



BOUW VAN GEVELBEKLEDING

- ▶ soni 491 STL



LET OP ONZE VERWERKINGS-/OPSLAGINSTRUCTIES

Alle gegevens zijn gemiddelde waarden en worden naar ons beste weten verstrekt. Ze zijn echter niet bindend en in alle gevallen is aansprakelijkheid voor schade en nadelen, van welke aard dan ook, eveneens met betrekking tot eigendomsrechten van derden, uitgesloten. Ze ontlasten de koper niet van zijn eigen verplichting om te controleren en te testen. Technische wijzigingen voorbehouden.

Cellofoam International GmbH & Co. KG
Business unit soniflex
T: +49 7351 340 28 61
sales@soniflex.de / www.soniflex.de

VERSIE 02/25

Verkooppartner voor Zwitserland
soniflex Zwitserland
T: +41 44 377 60 50
einkauf@soniflex.ch / www.soniflex.ch