

# FICHA TÉCNICA

## soni PICTURE

- ▶ **soni PICTURE** es una imagen acústica que absorbe el sonido. Consiste en una espuma de melamina que se oculta detrás del tejido impreso en un marco de madera. Los cantos de **soni PICTURE** están impresos para darle un aspecto atractivo.
- ▶ Nuestros cuadros acústicos no solo ayudan a mejorar la acústica de las habitaciones, sino que también son elementos de diseño visualmente atractivos para todos los ambientes. **soni PICTURE** reduce el ruido de fondo y el eco, lo que crea un entorno más agradable y silencioso.



### DATOS TÉCNICOS

<b>COMPORTAMIENTO ANTE EL FUEGO DE LA ESPUMA DE MELAMINA</b>	<ul style="list-style-type: none"> <li>▶ DIN 4102, clasificación B1 (difícilmente inflamable)</li> <li>▶ DIN EN 13501-1: C-S2, d0</li> <li>▶ Cumple con el estándar para automóviles (FMVSS 302, DIN 75 200)</li> </ul>
<b>COMPORTAMIENTO ANTE EL FUEGO DE LA CUBIERTA TEXTIL</b>	<ul style="list-style-type: none"> <li>▶ DIN 4102, clasificación B1 (difícilmente inflamable)</li> </ul>

### MEDIDAS

PRODUCTO	PROFUNDIDAD DEL MARCO [mm]	ANCHO Y ALTURA [mm]	PESO DEL CUADRO CON MARCO
PICTURE	40	1000 X 500	1,8 kg

### DISEÑO

- ▶ Puede ver todos nuestros modelos en [www.soniflex.es](http://www.soniflex.es) o simplemente escaneando el siguiente código QR:
- ▶ Para optimizar la acústica ambiental, recomendamos revestir entre un 30 y 50 % de la superficie del techo y/o de las paredes con material insonorizante.
- ▶ En cuadros de tres elementos, recomendamos dejar una distancia de 5 cm entre cada uno para que la transición de la imagen sea óptima.

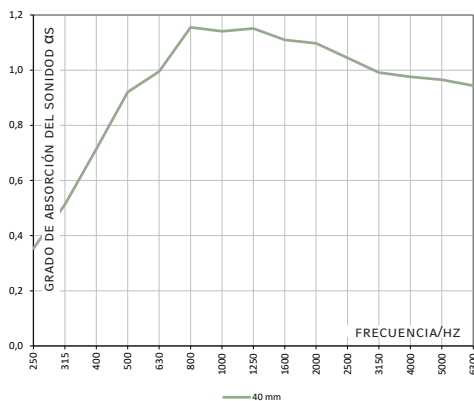


### VENTAJAS

- ▶ Reducción del sonido y elemento decorativo para la pared - 2 en 1
- ▶ Muy buena absorción acústica
- ▶ Mejora la inteligibilidad de las conversaciones en los espacios
- ▶ Consigue un entorno laboral y habitable más agradable
- ▶ Fácil montaje en la pared
- ▶ Acabado de gran calidad

### ABSORCIÓN SONORA EN SALA REVERBERANTE

▶ según DIN EN ISO 354



### EJEMPLOS DE DISEÑOS



### POR FAVOR TENGA PRESENTE NUESTRAS INDICACIONES DE USO Y DE ALMACENAJE

Los detalles y valores indicados en esta ficha técnica son valores promedio y han sido cuidadosamente recabados. No obstante, todos los datos son sin compromiso y en cualquier caso excluyen una responsabilidad por daños y perjuicios sea cual fuera su clase, también con respecto a los derechos de protección de terceros. Las informaciones suministradas no eximen al comprador de realizar ensayos y pruebas propias.

**Cellofoam International GmbH & Co. KG**  
 Business unit soniflex  
 T: +49 7351 340 28 61  
 sales@soniflex.de / www.soniflex.es

### REVISIÓN 06/24

**Distribuidor en Suiza**  
 soniflex Suiza  
 T: +41 44 377 60 50  
 einkauf@soniflex.ch / www.soniflex.ch

## soni PICTURE Motivos



Abstract flowers



Autumn spirit



Colored waves



Funky alpaka



Happy pineapple



Japanese garden



Orchid



Zen stones



Lion



Desert town



Oasis



Balanced stones



Boardwalk



Lake view



Megalith



Moss-covered rocks



Pier



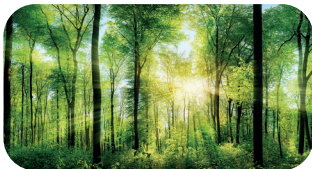
Seabird



Rounded stones



Night skyline



Sun-drenched forest



Forest trail



Jasmine flowers 1



Jasmine flowers 2



Red flower



Polar lights



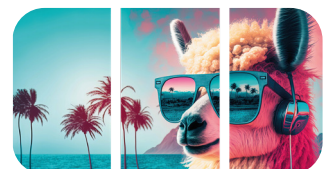
Abstract flowers Juego de 3



Autumn spirit Juego de 3



Colored waves Juego de 3



Funky alpaka Juego de 3



Lake view Juego de 3



Night skyline Juego de 3



Sun-drenched forest Juego de 3

### POR FAVOR TENGA PRESENTE NUESTRAS INDICACIONES DE USO Y DE ALMACENAJE

Los detalles y valores indicados en esta ficha técnica son valores promedio y han sido cuidadosamente recabados. No obstante, todos los datos son sin compromiso y en cualquier caso excluyen una responsabilidad por daños y perjuicios sea cual fuera su clase, también con respecto a los derechos de protección de terceros. Las informaciones suministradas no eximen al comprador de realizar ensayos y pruebas propias.

Cellofoam International GmbH & Co. KG  
Business unit soniflex  
T: +49 7351 340 28 61  
sales@soniflex.de / www.soniflex.es

Distribuidor en Suiza  
soniflex Suiza  
T: +41 44 377 60 50  
einkauf@soniflex.ch / www.soniflex.ch