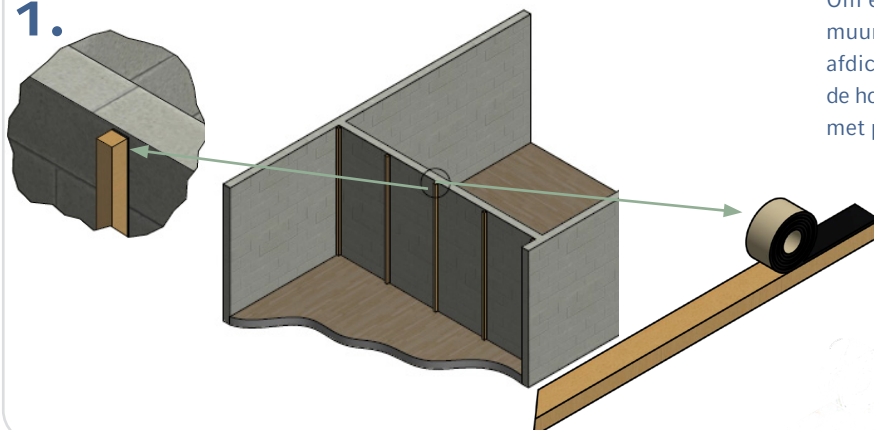


AANBRENGEN VAN EEN VOORZETSCHAAL



KLIK OP DE TUTORIAL

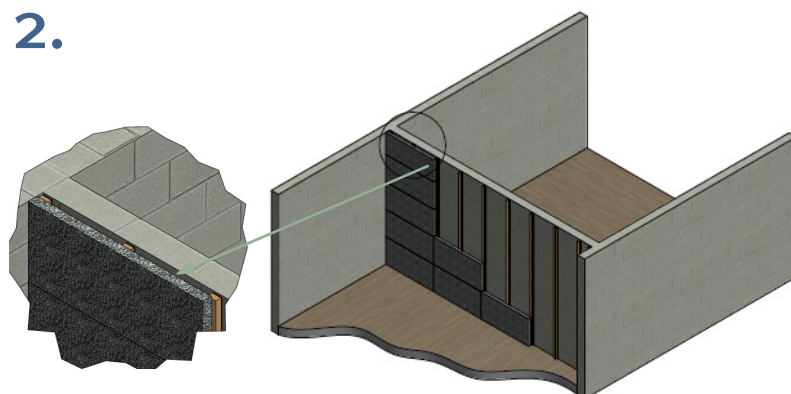
1.



Om een geluidsbrug tussen houten latten en muur te voorkomen, raden wij aan om onze afdichtingstape [soni_NBR](#) aan beide zijden van de houten latten aan te brengen en deze vervolgens met pluggen aan de muur te bevestigen.

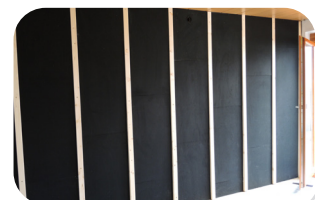


2.

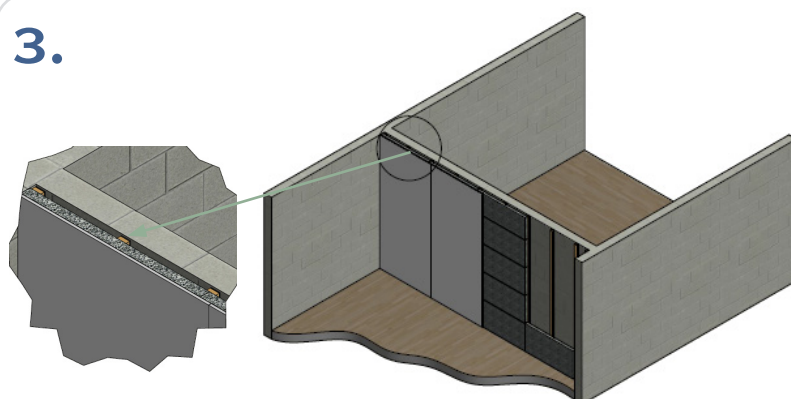


Vul de holle ruimte vervolgens met onze geluidsisolatieplaten [soni_COMPOSITE/soni_491_STL](#).

Opmerking: Voor een betere geluidsabsorptie adviseren wij de beschermplaten op het houten latwerk (30 mm) aan te brengen. De resulterende luchtspleet zorgt voor extra isolatie.



3.



Schroef gips- of spaanplaat op het latwerk.

Tip: De geluidsisolatie wordt geoptimaliseerd door de gips-/spaanplaat van de vloer en het plafond en de aangrenzende wanden te "ontkoppelen", d.w.z. de randvoegen met acrylaat te vullen.

