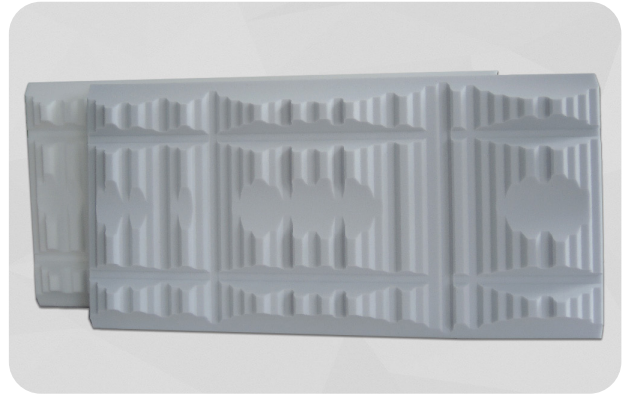


soni PROTECT Art

- ▶ **soni PROTECT Art** is een zeer efficiënt akoestisch paneel gemaakt van een open-cel melamine schuim (Basotect). De **soni PROTECT Art** geluidsabsorber overtuigt door buitengewoon goede absorptie-eigenschappen en een zeer optisch aantrekkelijk design. Het reliëfachtige oppervlak biedt een groter absorberend oppervlak en verbetert daardoor de akoestiek in de ruimte enorm.
- ▶ Wanneer ze stoot tegen stoot worden gelegd of worden gecombineerd met onze **soni PROTECT** vlakke panelen, kunnen unieke stijlvolle en visueel aantrekkelijke wandmotieven worden gecreëerd. Hier wordt een geraffineerde look gecombineerd met een doeltreffende geluidsdemping.

Basotect® is een geregistreerd handelsmerk van BASF SE



TECHNISCHE GEGEVENS

BRANDCLASSIFICERING MELAMINESCHUIM	<ul style="list-style-type: none"> ▶ DIN 4102, getest volgens B1 (sterk vlamvertragend) ▶ DIN EN 13501-1: C-S2, d0 (NK) ▶ Er wordt voldaan aan de automotieve standaard FMVSS 302, DIN 75200 met betrekking tot de brandbaarheid ▶ ISO 3795, verbrandingsnelheid < 100 mm/min
TEMPERATUURSBESTENDIGHEID MELAMINESCHUIM	▶ Lange termijn: -50°C tot +180°C, korte termijn tot +200°C
WARMTEGELEIDING MELAMINESCHUIM / EN 12667	▶ ≤ 0,034 W/(m·K) bij 10°C (Vergelijkbaar met tempex, overeenkomstig WLG 035)

AFMETINGEN

PRODUCT	DIKTES / TOLERANTIE [mm]	PLAATGOEDEREN / TOLERANTIE [mm]	BASISGEWICHT PER PLAAT
PROTECT Art	Hoogste punt: 70 ± 2	1000 x 500 ± 5	200 g

OPMERKING

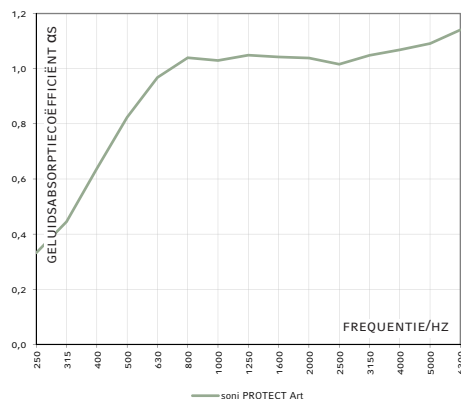
- ▶ Onder invloed van schommelingen in de luchtvochtigheid, zijn bij dit materiaal maatafwijkingen mogelijk buiten de maattolerantie.
- ▶ soni PROTECT Art is verkrijgbaar in lichtgrijs en wit.

VOORDELEN

- ▶ Zeer goed geluidsabsorberend vermogen
- ▶ Optimalisatie van de ruimteakoestiek
- ▶ Uitstekende brandwerendheid (voldoet aan B1)
- ▶ Hoge weerstand tegen veroudering
- ▶ Zonder minerale vezels en fysiologisch onschadelijk
- ▶ voc-emissieklasse volgens ISO 16000: Classificatie A (wit)

GELUIDSABSORPTIE KAMERGALM

- ▶ Gebaseerd op DIN EN ISO 354



TOEPASSINGEN

- ▶ **soni PROTECT Art** vermindert het geluidsniveau in een kamer en helpen de akoestiek in de ruimte te verbeteren.
- ▶ **soni PROTECT Art**-Platen kunnen eenvoudig met een breek- of Stanley mes in de gewenste afmetingen worden gesneden. Om de absorberpanelen te bevestigen, raden we onze soni SPECIAALLIJM aan.



LET OP ONZE VERWERKINGS-/OPSLAGINSTRUCTIES

Alle gegevens zijn gemiddelde waarden en worden naar ons beste weten verstrekt. Ze zijn echter niet bindend en in alle gevallen is aansprakelijkheid voor schade en nadelen, van welke aard dan ook, eveneens met betrekking tot eigendomsrechten van derden, uitgesloten. Ze ontlasten de koper niet van zijn eigen verplichting om te controleren en te testen. Technische wijzigingen voorbehouden.

Cellofoam International GmbH & Co. KG
Business unit soniflex
T: +49 7351 340 28 61
sales@soniflex.de / www.soniflex.de

VERSIE 12/21

Verkooppartner voor Zwitserland
soniflex Zwitserland
T: +41 44 377 60 50
einkauf@soniflex.ch / www.soniflex.ch

KRIMPTOLERANTIES

► Bij het opschuimen van melamine kunnen luchtbelllen ontstaan. Die worden zichtbaar bij het splitsen van de panelen. Hierbij gelden de volgende toleranties:

Zichtzijde / randen: Ø tot 5 mm: onbeperkt
Ø 5-15 mm: maximaal 10 per onderdeel
Ø 15-25 mm: maximaal 1 per onderdeel

Achterzijde: onbeperkt in grootte en aantal

LET OP ONZE VERWERKINGS-/OPSLAGINSTRUCTIES

Alle gegevens zijn gemiddelde waarden en worden naar ons beste weten verstrekt. Ze zijn echter niet bindend en in alle gevallen is aansprakelijkheid voor schade en nadelen, van welke aard dan ook, eveneens met betrekking tot eigendomsrechten van derden, uitgesloten. Ze ontlasten de koper niet van zijn eigen verplichting om te controleren en te testen. Technische wijzigingen voorbehouden.

Cellofoam International GmbH & Co. KG
Business unit soniflex
T: +49 7351 340 28 61
sales@soniflex.de / www.soniflex.de

Verkooppartner voor Zwitserland
soniflex Zwitserland
T: +41 44 377 60 50
einkauf@soniflex.ch / www.soniflex.ch