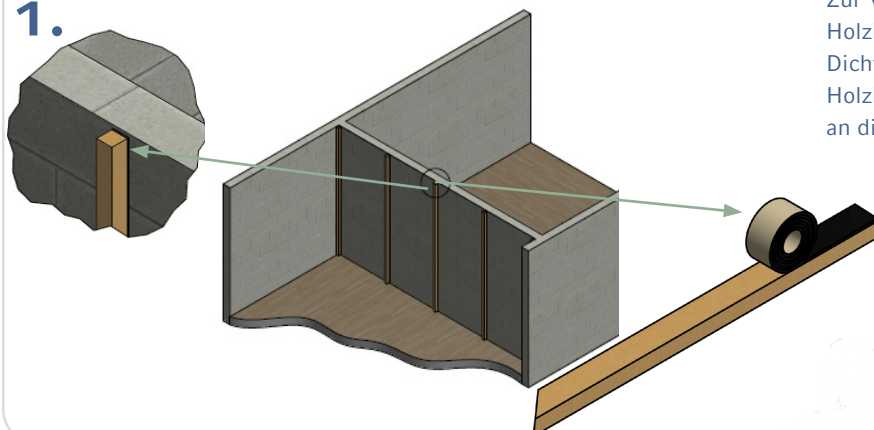


ANBRINGUNG EINER VORSATZSCHALE



ZUM MONTAGEVIDEO

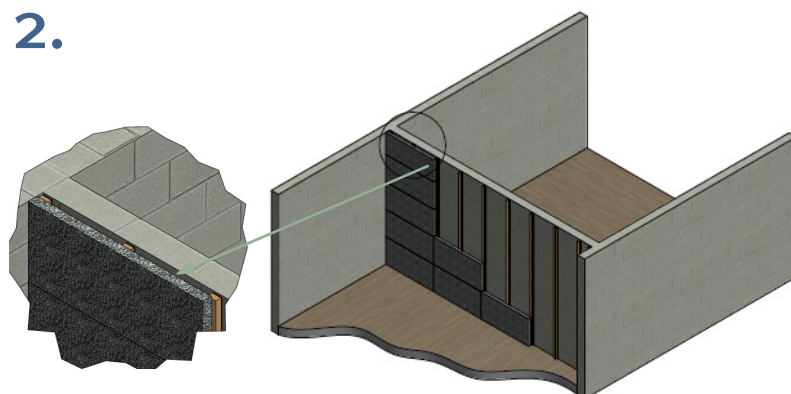
1.



Zur Vermeidung einer Schallbrücke zwischen Holzlattung und Wand, empfehlen wir unser Dichtungsband soni_NBR auf beiden Seiten der Holzlatten anzubringen und diese anschließend an die Wand zu dübeln.

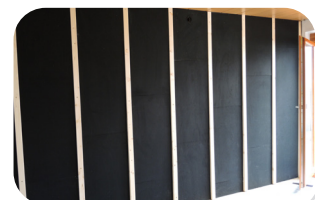


2.

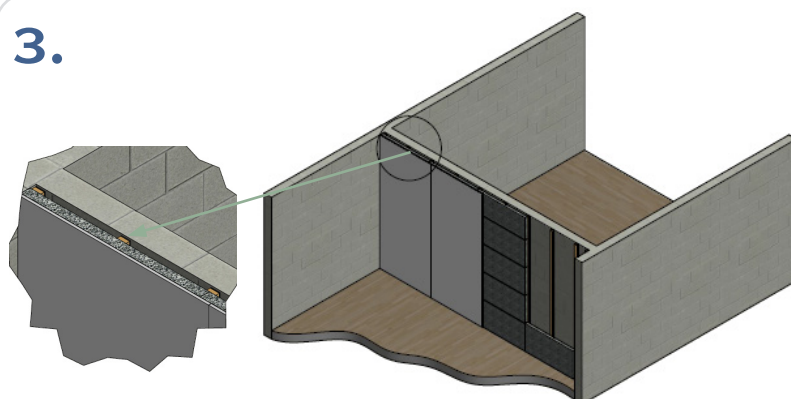


Den Hohlraum anschließend mit den Platten soni_COMPOSITE oder soni_491_STL befüllen.

Hinweis: Um eine bessere Schallabsorption zu erzielen empfehlen wir die Schallschutzplatten auf der Holzlattung (30 mm) anzubringen. Der dadurch entstandene Luftspalt bewirkt eine zusätzliche Dämmung.



3.



Gipskarton-/ oder Spanplatten auf die Lattung schrauben.

Tipp: Optimiert wird die Schalldämmung, indem Sie die Gipskarton-/ Spanplatten von Boden und Decke sowie den angrenzenden Wänden "entkoppeln", d.h. die Kantenfugen mit Acrylat auffüllen.

