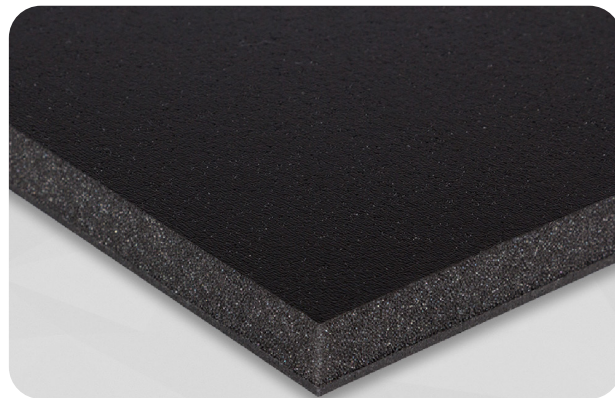


FICHE TECHNIQUE

soni 491 STL

- ▶ **soni 491 STL** est une mousse acoustique en PUR, revêtue d'un film microperforé. Sur la face inférieure, soni 491 STL est combiné avec un bitumineuse lourd adhésif permettant d'obtenir une isolation acoustique efficace.
- ▶ Utilisé comme amortisseur de cavité derrière une contre-cloison, **soni 491 STL** réduit considérablement les bruits de résonance et augmente l'isolation phonique d'un mur, d'une cloison ou d'un plafond. Cela permet de réduire sensiblement le bruit.



CARACTERISTIQUES TECHNIQUES

COMPORTEMENT AU FEU	<ul style="list-style-type: none"> ▶ Conforme au standard automobile en matière de combustibilité (FMVSS 302, DIN 75 200), ▶ ISO 3795, vitesse de combustion < 100 mm/min
RÉSISTANCE THERMIQUE	▶ -40°C à +100°C
CONDUCTIVITÉ THERMIQUE EN 12667	▶ ≤ 0,040 W/(m·K) à 10°C

DIMENSIONS

PRODUIT	EPAISSEURS / TOLERANCE [mm]	PLAQUE / TOLERANCE [mm]	POIDS PAR PLAQUE
491 STL	32 ± 1	1000 X 500 ± 5	1.800 g

CONSIGNE

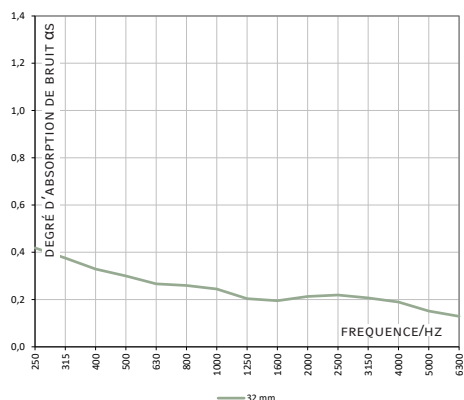
- ▶ Veuillez tenir compte de nos consignes de façonnage. La finition auto-adhésivée qui est appliquée au verso sert d'aide au montage. Lors d'un montage vertical ou au plafond, une fixation mécanique supplémentaire est nécessaire. La finition auto-adhésivée assure en outre la liaison entre le support et la masse lourde de bitume sur toute la surface pour obtenir l'amortissement requis.

ATOUS

- ▶ Offre à la fois un effet insonorisant et absorbant
- ▶ Surface facile à essuyer
- ▶ Sans halogène
- ▶ Surface résistante à l'huile, à l'eau et aux carburants
- ▶ Utilisation possible dans un climat chaud et humide

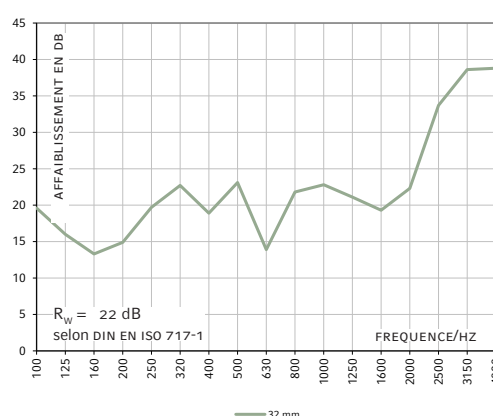
ABSORPTION BRUIT SALLE REVERBERANTE

- ▶ suivant l'exemple de DIN EN ISO 354



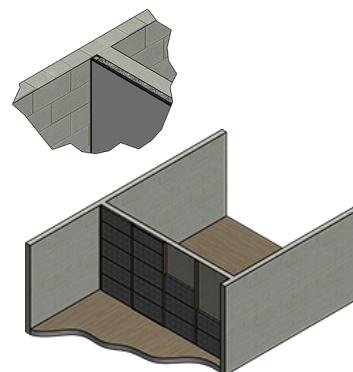
INDICE D'AFFAIBLISSEMENT

- ▶ suivant l'exemple de DIN EN ISO 10140-2



DOUBLE-CLOISON ACOUSTIQUE

- soni 491 STL



RESPECTER NOS INSTRUCTIONS DE MISE EN OEUVRE ET DE STOCKAGE

DATE 02/25

Toutes les informations sont des valeurs moyennes indiquées de bonne foi, données sans engagement et excluent toute responsabilité de la société pour les dommages et préjudices éventuels, quels qu'ils soient, y compris ceux liés aux droits des tiers. Elles ne dispensent pas l'acheteur de procéder aux tests et essais préalables nécessaires. Sous réserve de modifications techniques. Cette fiche est disponible, dans sa version en vigueur, sur notre site internet.

Cellofoam International GmbH & Co. KG
Business unit soniflex
T: +49 7351 340 28 61
sales@soniflex.de / www.soniflex.fr

Partenaire commercial
pour la Suisse: soniflex Suisse
T: +41 44 377 60 50
einkauf@soniflex.ch / www.soniflex.ch