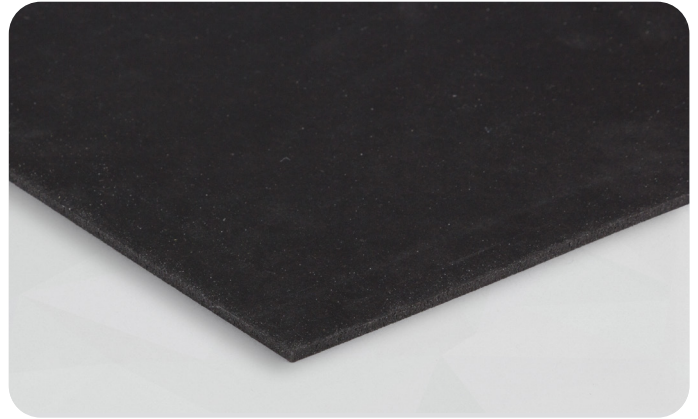


## soni EVA

- ▶ **soni EVA** ist eine weiche, elastische Kunststoffschwerfolie mit speziellen flammhemmenden Mineralstoffen.

Unsere Schwerfolie **soni EVA** dient dazu, das Vibrieren und Dröhnen von Blechen und Metallteilen zu verhindern.



## TECHNISCHE DATEN

<b>BRANDVERHALTEN</b>	<ul style="list-style-type: none"> <li>▶ FMVSS 302, DIN 75 200 Automobil Standard bezügl. Brennbarkeit wird erfüllt</li> <li>▶ ISO 3795, Brenngeschwindigkeit &lt; 100 mm/min</li> <li>▶ ECE R-118, Anhang 6, 7 + 8 erfüllt (EVA 6-01)</li> </ul>
<b>TEMPERATURBESTÄNDIGKEIT</b>	▶ Aufgelegt auf Stahlblech: -50°C bis +100°C, kurzfristig bis +120°C
<b>HÄRTE / ISO 868</b>	▶ 70 ± 5 Shore A

## ABMESSUNGEN

PRODUKT	DICKEN / TOLERANZ [mm]	PLATTENWARE / TOLERANZ [mm]	FLÄCHENGEWICHT
EVA 3-01	1,5 ± 0,3	1000 X 500 ± 5	3 kg/m <sup>2</sup> ± 10%
EVA 6-01	3,0 ± 0,5	1000 X 500 ± 5	6 kg/m <sup>2</sup> ± 10%

## HINWEIS

- ▶ Die rückseitig optional aufgebrachte Selbstklebeausrüstung dient als Montagehilfe. Bei vertikaler und Über-Kopf-Montage empfehlen wir eine zusätzliche mechanische Befestigung.

## VORTEILE

- ▶ Hervorragende Dämmeigenschaften
- ▶ Hohe Brandsicherheit
- ▶ Höhere Wärmebeständigkeit als Bitumenfolien
- ▶ Leichtes Zuschneiden mit dem Cutter-Messer
- ▶ Weichelastisch, nicht druckempfindlich und nicht schmierend
- ▶ Geeignet für Anwendungen im Außenbereich (sofern ohne dauerhafte Sonneneinstrahlung)

## OPTIONEN

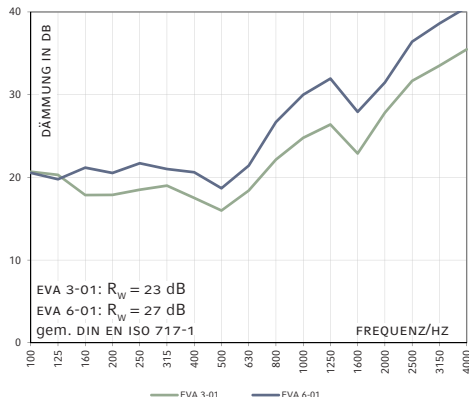
- ▶ EVA NK: Nicht selbstklebend
- ▶ EVA SK: Selbstklebend ausgerüstet

## SCHALLDÄMM-MASS

- ▶ Unsere Schwerfolie dient dazu, Bleche am Dröhnen und Vibrieren zu hindern und führt dazu, dass Körperschall nicht in Luftschall übertragen wird.

## SCHALLDÄMM-MASS

- ▶ Anlehnung an DIN EN ISO 10140-2



## ANWENDUNGEN

- ▶ **soni EVA** ist überwiegend für technische Anwendungen, Fahrzeuge sowie Maschinen geeignet. Das Aufbringen von **soni EVA** auf Ihre Blech- oder Metallkonstruktion führt zu einer effektiven Schallreduzierung sowie Vermeidung einer Schallübertragung.



## BITTE BEACHTEN SIE UNSERE VERARBEITUNGS-/LAGERUNGSHINWEISE

Alle Angaben sind Mittelwerte und erfolgen nach bestem Wissen. Sie sind jedoch unverbindlich und schließen in jedem Fall eine Haftung für Schäden und Nachteile, gleich welcher Art, auch in Bezug auf Schutzrechte Dritter aus. Sie befreien den Käufer nicht von eigenen Versuchen und Prüfungen. Technische Änderungen vorbehalten. Aktualisierungen des Datenblattes siehe Homepage.

Cellofoam International GmbH & Co. KG  
 Business unit soniflex  
 T: +49 7351 340 28 61  
 sales@soniflex.de / www.soniflex.de

## STAND 07/23

Vertriebspartner für die Schweiz  
 soniflex Schweiz  
 T: +41 44 377 60 50  
 einkauf@soniflex.ch / www.soniflex.ch